



# Městský úřad Luhačovice

odbor dopravy

nám. 28. října 543, 763 26 Luhačovice

Spis. zn.: 13773/2022/261/Ja, č.j.: MULU -52222/2022/26/JaM  
Oprávněná úřední osoba: Ing. Miriam Janíčková/tel.: 577 197 449

Luhačovice, dne 30.09.2022



Vseprobeh.cz s.r.o., Lužné 1032, 763 26 Luhačovice  
na základě zmocnění v zastoupení Dopravní značení Mana, s. r. o., Květná 1684, 769 01 Holešov

## ROZHODNUTÍ

č. 142/2022

### POVOLENÍ KRÁTKODOBÉ ÚPLNÉ UZAVÍRKY

#### Výroková část:

Odbor dopravy Městského úřadu Luhačovice (dále jen „odbor dopravy“), jako silniční správní úřad příslušný podle § 40 odst. 4 písm. a) a odst. 5 písm. b) zákona č. 13/1997 Sb., o pozemních komunikacích, ve znění pozdějších předpisů (dále jen „zákon o pozemních komunikacích“), a správní orgán věcně a místně příslušný podle ustanovení § 10 a § 11 odst. 1 písm. a) zákona č. 500/2004 Sb., správní řád, ve znění pozdějších předpisů (dále jen „správní řád“), ve správním řízení přezkoumal žádost o povolení krátkodobé úplné uzavírky provozu na silnici III/4922 v k. ú. Luhačovice a na místních a veřejně přístupných účelových komunikacích ul. Pod Kamennou, Nábřeží, Lázeňské náměstí, Jurkovičova alej a území kolem v. n. Luhačovice (dle přílohy) v k. ú. Luhačovice a k. ú. Pozlovice kterou dne 06.09.2022 podala společnost

**Vseprobeh.cz s.r.o., Lužné 1032, 763 26 Luhačovice, IČO: 08459746** (dále také „žadatel“), na základě zmocnění v zastoupení **Dopravní značení Mana, s. r. o., Květná 1684, 769 01 Holešov, IČO: 28273699.**

Odbor dopravy na základě přezkoumání této žádosti, po písemném vyjádření města Luhačovice ze dne 20.09.2022, na jehož zastavěném území má být uzavírka povolena, a které je současně vlastníkem dotčených místních komunikací, po písemném vyjádření Ředitelství silnicí Zlínského kraje, p. o., které je majetkovým správcem dotčené silnice III. třídy, ze dne 30.08.2022 pod zn.: ŘSZKZL 10958/22-213, po písemném vyjádření Městysy Pozlovice, který je vlastníkem dotčené veřejně přístupné účelové komunikace, ze dne 21.09.2022, a po písemném vyjádření společnosti Lázně Luhačovice, a. s., která je vlastníkem dotčené veřejně přístupné účelové komunikace, ze dne 21.09.2022, podle § 24 zákona o pozemních komunikacích a § 39 odst. 4 vyhlášky č. 104/1997 Sb., kterou se provádí zákon o pozemních komunikacích, ve znění pozdějších předpisů

### p o v o l u j e

žadateli

#### krátkodobou úplnou uzavírkou provozu

- 1) silnice:** III/4922  
**v místě (úseku):** č. úseku 1, název úseku: Pozlovice, uzl. staničení: cca km 0,018 – 0,030  
ul. L. Janáčka, místopisné určení: za křižovatkou se silnicí II/492 (dle přílohy)
  - 2) místních a veřejně přístupných účelových komunikací:**  
**v místě (úseku):** ul. Pod Kamennou, Nábřeží, Lázeňské náměstí, Jurkovičova alej a území kolem v. n. Luhačovice (dle přílohy)
- v obci (k. ú.):** Luhačovice, Pozlovice  
**z důvodu:** zajištění bezpečnosti a plynulosti silničního provozu při průběhu sportovní

akce (běžeckých závodů) „**Lázeňský půlmaraton**“  
**způsobem:** krátkodobá úplná uzavírka dotčených pozemních komunikací z důvodu zamezení příjezdu vozidel do prostoru tratě závodu  
**v termínu:** **01.10.2022 v době 13:00 – 16:00 h**  
**z toho silnice III/4922 pouze 10 minut v čase 13:00 – 13:30 h**

**Platnost rozhodnutí je podmíněna dodržáním následujících podmínek:**

1. Uzavírka musí být označena předepsaným způsobem. Označení zabezpečí žadatel na svůj náklad a bude odpovídat za jeho stav po celou dobu trvání uzavírky.
2. Dopravní značení a omezení provozu uzavírkou bude pouze na nezbytně nutnou dobu a v případě, že akce nebude probíhat, bude DZ odstraněno.
3. **Krátkodobá úplná uzavírka na silnici III/4922 v k. ú. Luhačovice (pouze 10 minut v čase 13:00 – 13:30 h) bude probíhat MIMO čas průjezdu autobusové linky 824535 spoje 211.**
4. Přechodné dopravní značení bude po dobu celé akce udržováno čisté a přehledné.
5. **Požadovaná akce nebude v termínové kolizi s jinou akcí (stavbou) na předmětném úseku komunikace(i), nebude negativně ovlivněno jinou akcí (stavbou) ani nebude negativně ovlivňovat jinou akcí (stavbu), která by měla vztah k danému úseku komunikace, např. vedení objížďky, přechodná úprava provozu, jiné ZUK apod., popř. budou případné akce probíhat v řádné koordinaci.**
6. **Uzavřeny budou jen části komunikací vymezené dopravním značením a zařízením. Mimo vymezený prostor nebudou z profilu komunikace prováděny žádné aktivity spojené s akcí a na komunikacích v okolí prostoru úplné uzavírky nebudou v souvislosti s předmětnou akcí ani zaparkována vozidla v rozporu s obecnou, případně i místní úpravou silničního provozu.**
7. **Činnost pořadatelské služby bude v takovém rozsahu a počtu, aby byla řádně zajištěna bezpečnost účastníků akce i osob na akci nezúčastněných (diváků, procházejících osob apod.). Pro maximální zajištění bezpečnosti a plynulosti provozu na příjezdových komunikacích k trati běhu doporučujeme k využití ustanovení § 79 odst. 1 písm. m) zákona č. 361/2000 Sb., o provozu na pozemních komunikacích a o změnách některých zákonů v platném znění (zastavování vozidel), kdy osoby-pořadatelé, podílející se na zajištění bezpečného průběhu akce, budou řádně poučeny a vybaveny v souladu s ust. § 20 a přílohou č. 12 vyhlášky č. 294/2015 Sb., kterou se provádějí pravidla silničního provozu na pozemních komunikacích a úprava a řízení provozu na pozemních komunikacích, budou vhodným a zákonným způsobem zajišťovat bezpečnost silničního provozu, např. zastavením provozu na předmětných komunikacích. V této souvislosti upozorňujeme na nutnost řádného poučení, vybavení a uvedení těchto konkrétních osob v povolení zvláštního užívání komunikací.**
8. Pořadatelé, nepodílející se na zastavování vozidel, budou vybaveni viditelnými reflexními prvky, např. vestami s označením "**Pořadatel**".
9. **Celý prostor trasy závodu (včetně prostoru zázemí závodu) bude (po celou dobu zvláštního užívání pozemních komunikací) řádně vyznačen a dle možností a zaslanych situací od okolního prostoru oddělen vhodným dopravním značením a zařízením (např. DZ č. "B1", popř. č. "B 30" a "Z 2" v kombinaci s dopravním oplocením, výjimečně dopravní páskou), popř. bude jiným vhodným opatřením zajištěna bezpečnost pohybu chodců po chodnicích, kde bude probíhat trať závodu.**
10. **Zábrany pro označení uzavírky „Z 2" a dopravní značení č. "B 1" budou použity v takovém počtu (pro celou šířku daných komunikací a vjezdů), aby byl fyzicky zamezen vjezd do uzavřených úseků z okolních komunikací (včetně samostatných vjezdů).**
11. **Dále pořadatelé na všech přístupech na Luhačovické přehradě zajistí během závodu pořadatelskou službu, která bude usměrňovat řidiče a návštěvníky. Obecně je na okruh okolo přehrady umožněn vjezd motorovým vozidlům pouze s platným povolením Městse Pozlovice. Souhlas Městse Pozlovice tedy neumožňuje pořadatelům vjezd na okružní komunikaci kolem přehrady.**
12. **Po ukončení akce budou komunikace uvedeny do původního (schváleného) stavu.**
13. **Případné náhradní komunikace (pro pěší), zajišťující chůzi kolem uzavřených úseků, budou vyznačeny a upraveny tak, aby nedošlo k ohrožení bezpečnosti silničního provozu (chodců).**
14. **Bude řádně dodržen časový harmonogram akce.**
15. Dopravní značení přechodné úpravy a dopravní zařízení (dále jen „dopravní značení“) přechodné úpravy provozu bude užito a umístěno v souladu se zákonem o silničním provozu, vyhláškou č. 294/2015 Sb., kterou se provádějí pravidla silničního provozu na pozemních komunikacích a v souladu s TP 66 – Zásady pro označování pracovních míst na pozemních komunikacích.

16. **Dopravní značení přechodné úpravy provozu bude po dobu úplné uzavírky upraveno dle stanovení přechodné úpravy provozu, které odbor dopravy vydal opatřením obecné povahy dne 26.09.2022 pod č. j.: MULU -51439/2022/26/JaM.**
17. **Při vlastní akci nesmí dojít k poškození tělesa dotčených pozemních komunikací, jejich příslušenství nebo ke znečištění pozemních komunikací.**
18. **V dostatečném předstihu před realizací akce zajistí žadatel informování majitelů objektů sousedících s dotčenou komunikací o termínu úplné uzavírky.** O spolupráci může požádat Městskou policii Luhačovice nebo informování učinit jiným vhodným způsobem, např. informačními letáky.
19. Po ukončení akce provede žadatel na své náklady odstranění případného znečištění dotčené místní komunikace.
20. Stávající dopravní značení bude po ukončení akce uvedeno do původního stavu.
21. Do 3 pracovních dnů od ukončení uzavírky předá žadatel komunikaci zástupci TS Luhačovice, příspěvková organizace.
22. Odbor dopravy si v souladu s § 24 odst. 4 zákona o pozemních komunikacích vyhrazuje právo toto povolení omezit nebo zrušit při nesplnění podmínek, bude-li to vyžadovat bezpečnost silničního provozu, příp. vyžadovat obecný zájem.
23. Odpovědnou osobou za způsob realizace a splnění podmínek tohoto rozhodnutí **Martin Slezák, tel.: 601 152 282.**

Účastníci řízení, na něž se vztahuje rozhodnutí správního orgánu (§ 27 odst. 1 zákona č. 500/2004 Sb., správní řád, ve znění pozdějších předpisů):

- Vseprobeh.cz s.r.o., Lužné 1032, 763 26 Luhačovice, IČO: 08459746.

#### **Odůvodnění:**

Žadatel podal dne 06.09.2022 žádost o povolení krátkodobé úplné uzavírky provozu na silnici III/4922 v k. ú. Luhačovice a na místních a veřejně přístupných účelových komunikacích ul. Pod Kamennou, Nábřeží, Lázeňské náměstí, Jurkovičova alej a území kolem v. n. Luhačovice (dle přílohy) v k. ú. Luhačovice a k. ú. Pozlovice, a to v termínu 01.10.2022 v čase 13:00 – 16:00 h.

Odbor dopravy žádost podle § 39 odst. 1 vyhlášky č. 104/1997 Sb., kterou se provádí zákon o pozemních komunikacích, ve znění pozdějších předpisů posoudil a po projednání podle § 24 odst. 2 zákona o pozemních komunikacích, povolil podle § 24 zákona o pozemních komunikacích a § 39 odst. 4 vyhlášky č. 104/1997 Sb., kterou se provádí zákon o pozemních komunikacích, ve znění pozdějších předpisů krátkodobou úplnou uzavírku provozu na dotčených pozemních komunikacích za podmínek stanovených ve výroku tohoto rozhodnutí. Vzhledem k tomu, že si krátkodobá úplná uzavírka nevyžádá přemístění zastávek linkové osobní dopravy, nebyl vyžádán souhlas dotčeného dopravního úřadu. S ohledem na malý dopravní význam předmětných pozemních komunikací ovlivněných touto krátkodobou úplnou uzavírkou nebude po dobu uzavírky provozu nařízena objížďka.

Vypořádání s návrhy a námitkami účastníků:

- Město Luhačovice vydalo dne 20.09.2022 vyjádření – souhlas s úplnou uzavírkou dotčených místních komunikací v rozsahu dle podané žádosti (bez návrhů či námitek).
- Městys Pozlovice vydal dne 21.09.2022 vyjádření – souhlas s úplnou uzavírkou dotčené veřejně přístupné účelové komunikace dle podané žádosti – podmínka byla zapracována do podmínek tohoto rozhodnutí.
- Ředitelství silnicí Zlínského kraje, p. o., vydalo dne 30.08.2022 vyjádření pod zn.: ŘSZKZL 10958/22-213 – souhlas s úplnou uzavírkou dotčené silnice III. třídy v rozsahu dle podané žádosti – podmínky byly zapracovány do podmínek tohoto rozhodnutí a souvisejícího stanovení přechodné úpravy provozu.
- Lázně Luhačovice, a. s., vydala dne 21.09.2022 vyjádření – souhlas s úplnou uzavírkou dotčené veřejně přístupné účelové komunikace v rozsahu dle podané žádosti (bez návrhů či námitek).

Vypořádání s vyjádřeními účastníků k podkladům rozhodnutí:

- Vzhledem k tomu, že silniční správní úřad žádosti vyhověl, bylo podle § 36 odst. 3 zákona č. 500/2004 Sb., správní řád, ve znění pozdějších předpisů upuštěno od výzvy žadateli na možnost vyjádřit se k podkladům rozhodnutí před jeho vydáním.
- Ostatní účastníci se v souladu s výše uvedeným ustanovením, vzdali práva vyjádřit se k podkladům rozhodnutí.

#### **Poučení účastníků:**

Proti tomuto rozhodnutí se lze odvolat do 15 dnů ode dne jeho oznámení k odboru dopravy a silničního hospodářství Krajského úřadu Zlínského kraje, podáním u zdejšího správního orgánu. Odvolání proti tomuto rozhodnutí nemá podle § 24 odst. 4 zákona o pozemních komunikacích odkladný účinek.

*Otisk úředního razítka*

Bc. Jiří Černobila  
vedoucí odboru dopravy  
v zastoupení Ing. Miriam Janíčková v. r. *(podepsáno elektronicky)*

#### **Poplatek:**

Správní poplatek podle zákona č. 634/2004 Sb., o správních poplatcích se nevyměřuje.

#### **Příloha:**

1. Situace DZ uzavřeného úseku, datum: 10.05.2022, vypracoval: Radim Mana – 2 listy A4 *(nedílná součást tohoto rozhodnutí)*.

#### **Upozornění:**

Nedodržení termínů nebo dalších podmínek uvedených v rozhodnutí bude posuzováno jako přestupek dle § 42b odst. 1 písm. a) zákona o pozemních komunikacích, za který lze právnické nebo podnikající fyzické osobě v souladu s ustanovením § 42b odst. 6 písm. a) zákona o pozemních komunikacích uložit pokutu do 500 000 Kč.

#### **Obdrží:**

*účastníci (doručenka, datová schránka)*

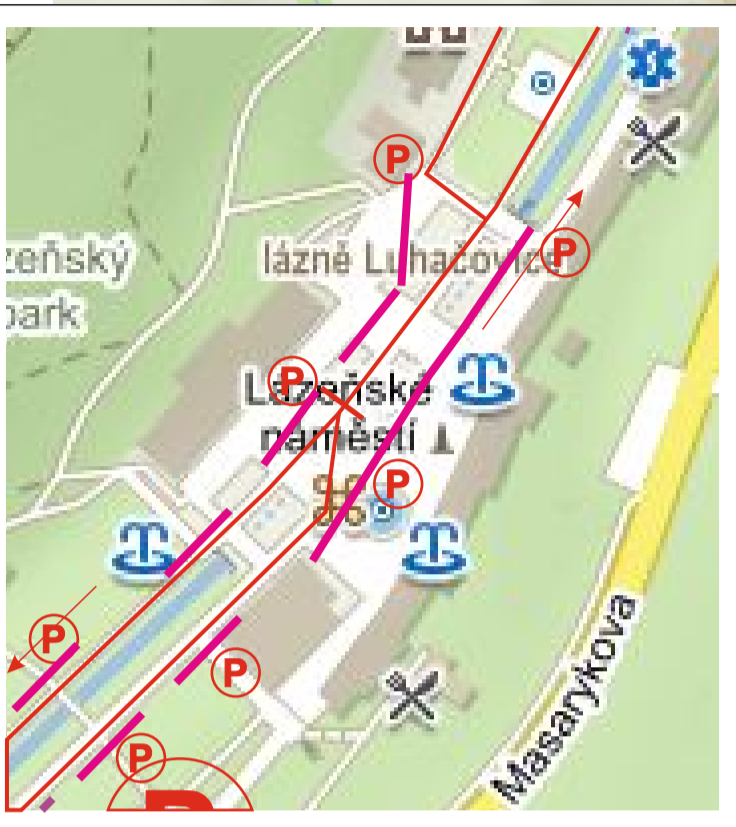
1. Vseprobeh.cz s.r.o., IDDS: i7ub8z6
2. zmocněnec: Dopravní značení Mana s.r.o., IDDS: ck4zkyk
- ostatní účastníci (doručenka – datová schránka)*
3. Ředitelství silnic Zlínského kraje, p. o., IDDS: jjfsbqc
4. Město Luhačovice, nám. 28. října 543, 763 26 Luhačovice
5. Městys Pozlovice, IDDS: qubbzyg
6. Lázně Luhačovice, a.s., IDDS: g42ewtq

*dotčené orgány (doručenka – datová schránka)*

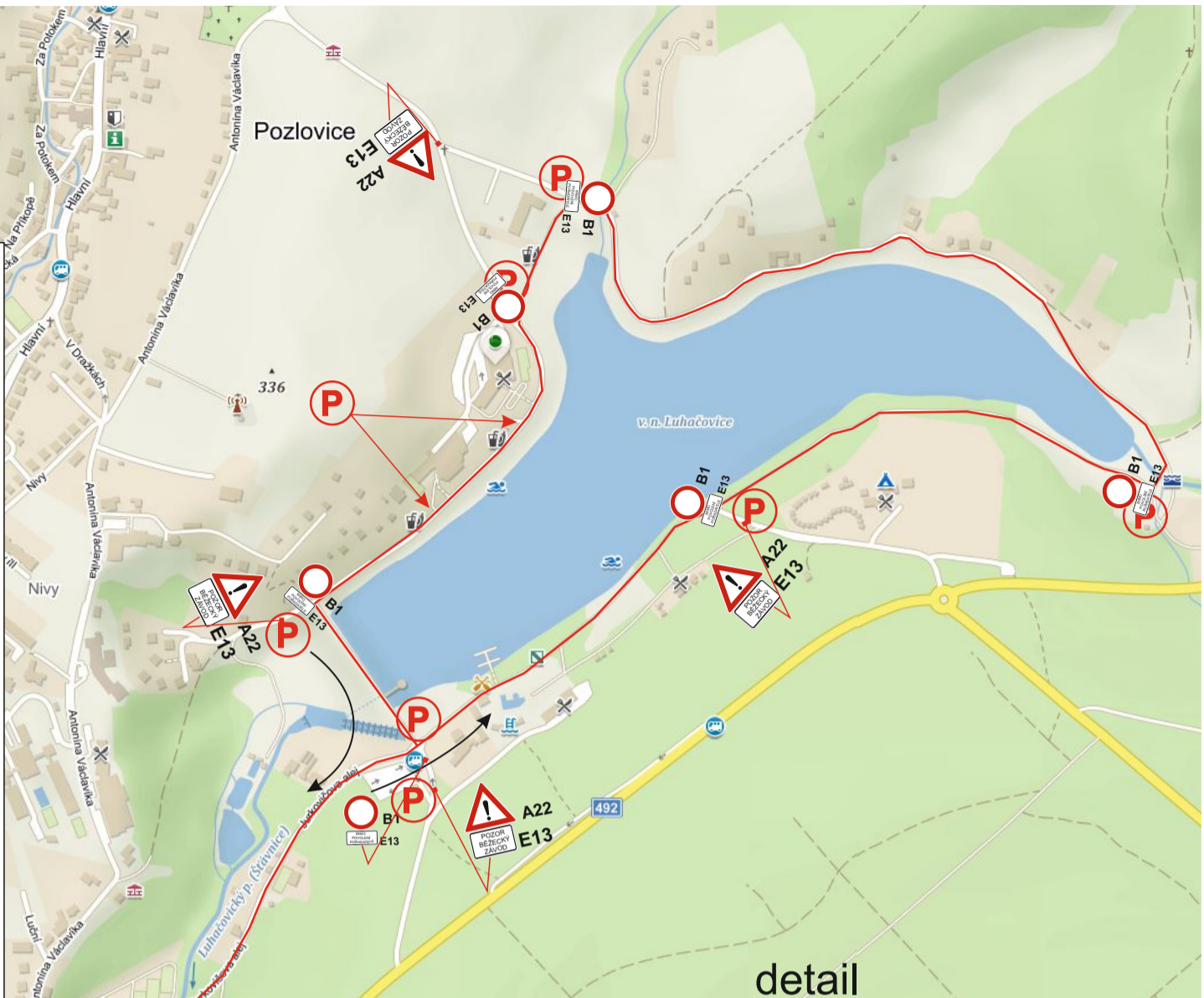
7. Policie ČR, Krajské ředitelství policie Zlínského kraje, Dopravní inspektorát, IDDS: w6thp3w

*na vědomí (doručenka – datová schránka)*

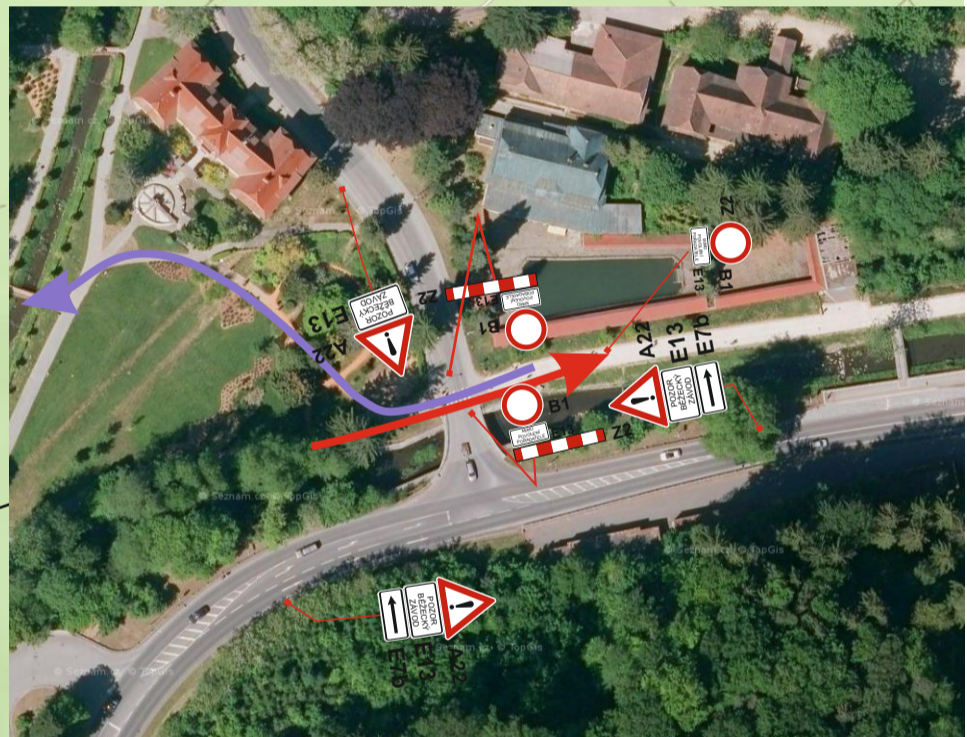
8. Koordinátor veřejné dopravy Zlínského kraje, s.r.o., IDDS: bv4gfwe
9. Hasičský záchranný sbor Zlínského kraje, IDDS: z3paa5u
10. Zdravotnická záchranná služba Zlínského kraje, příspěvková organizace, IDDS: bqjvv2r
11. Policie ČR, obvodní oddělení, Uherskobrodská 877, 763 26 Luhačovice *(doručení e-mailem)*
12. Městská policie, Nábřeží 971, 763 26 Luhačovice *(doručení e-mailem)*
13. Technické služby Luhačovice, příspěvková organizace, IDDS: 6fek9yy



— oddělení páskou

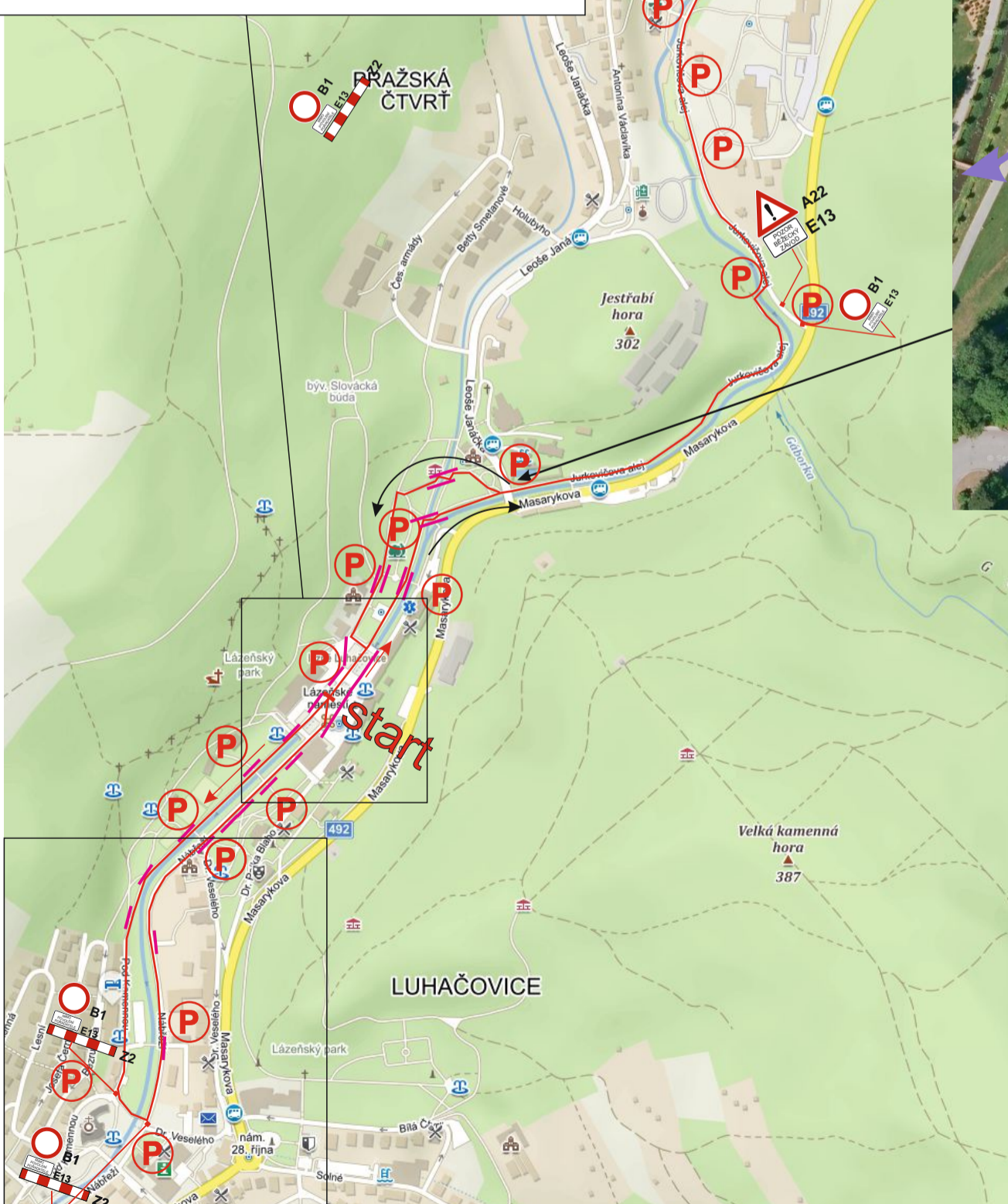


detail



v prvním kole po startu uzavírka na cca 10 minut, asistence MĚSTSKÉ POLICIE v dalším průběhu závodu budou dopravu korigovat při asistenci MĚSTSKÉ POLICIE pořadatelé

cca 50 pořadatelů. Pořadatelé budou postaveni na všechny nutné odbočky a mosty a na přeběhu cesty budou posíleni. Fyzické oddělení závodu od ostatních účastníků bude provedeno páskou

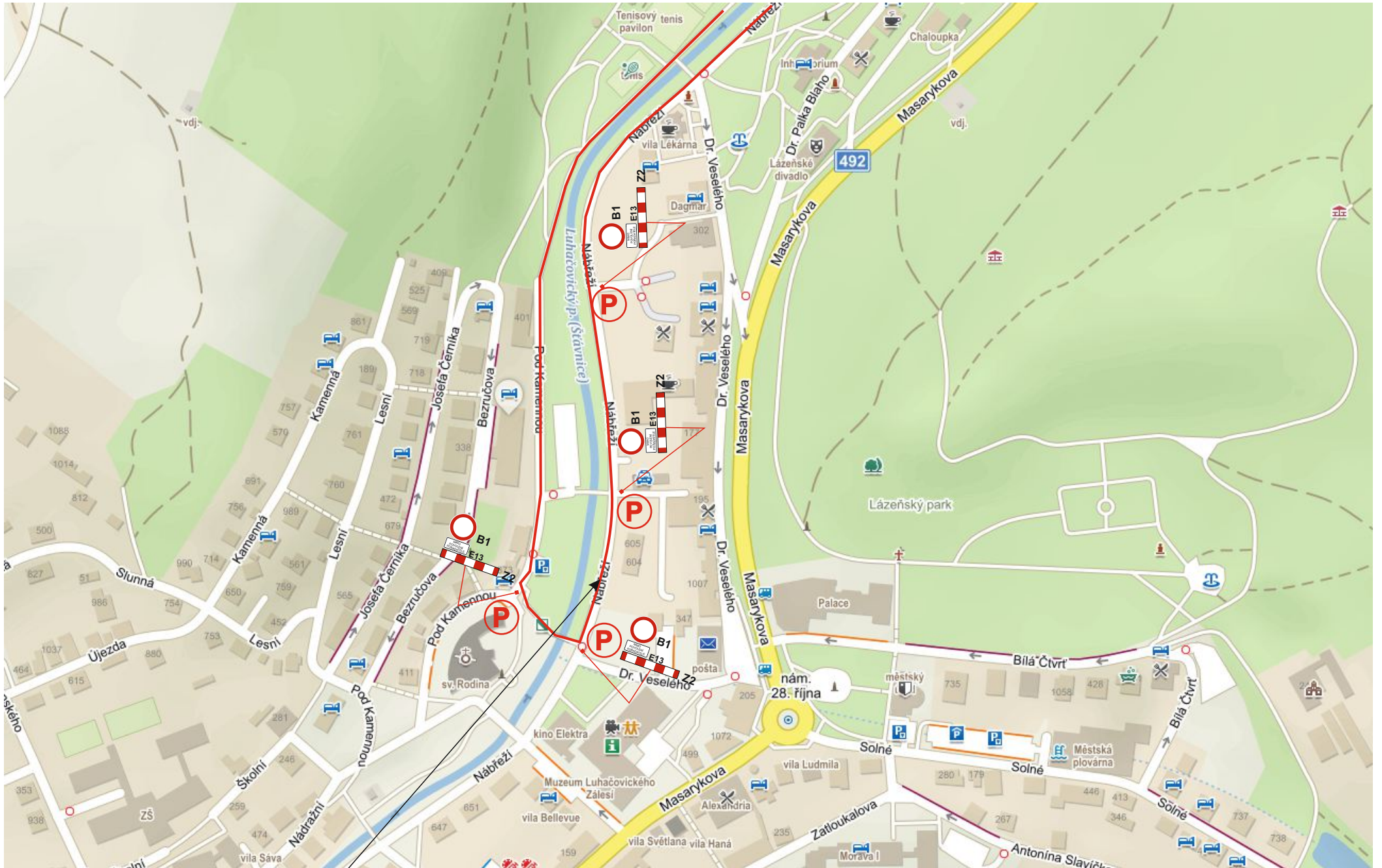


detail plánek č.2

<https://lazenkypulmaraton.cz/>

PDZ ZU, CU Luhacovický půlmaraton		
žadatel : Vseprobeh.cz s.r.o.		
obec : Luhačovice	datum : 10.5.2022	provozovna: Bilanská 1934 767 01 Kroměříž mob.tel.: 608 777 491 www.manadz.cz e-mail: radimmana@seznam.cz
místo :	zpracovat: Radim Mana	

plánek č.2



MK Nábřeží rozdělena na pás pro chodce a pro běžce