

Finanční úřad pro Zlínský kraj

třída Tomáše Bati 21, 761 86 Zlín

Územní pracoviště ve Zlíně

třída Tomáše Bati 21, 761 86 Zlín

Č. j.: 1823622/22/3301-80542-705600

Vyřizuje: Rostislav Kučera, Oddělení vymáhací

Tel: 577 617 446, 577 617 111

ID datové schránky: 97nn64t

Městys Pozlovice

Hlavní 51

763 26 Pozlovice

Dožádání – vyvěšení dražební vyhlášky

Podle ust. § 196 odst. 4 zákona č. 280/2009 Sb., daňový řád, ve znění pozdějších předpisů, Vás žádáme o zveřejnění dražební vyhlášky, na základě které správce daně nařídil dražbu nemovitých věcí, které jsou předmětem daňové exekuce.

Dražba bude zahájena ve středu 30. listopadu 2022 v 09:00 hodin a bude ukončena v pátek 2. prosince 2022 ve 13:00 hodin. Dražba bude probíhat prostřednictvím aplikace APED (aplikace elektronických dražeb), adresa internetové stránky: <https://aped.fs.mfcr.cz/mwclient/main.html>. Ostatní podrobnosti jsou uvedeny v příložené dražební vyhlášce.

Protože správce daně může rovněž dožádat zveřejnění dražební vyhlášky obecním úřadem, v jehož obvodu má dlužník sídlo, obracíme se na Vás se **žádostí o vyvěšení přiložené dražební vyhlášky na úřední desce** Vašeho úřadu tak, aby byla vyvěšena **nejméně 30 dnů** přede dnem dražby. Dražební vyhlášku je možno sejmut z úřední desky po dražbě, tzn. nejdříve 2. prosince 2022 po 13:00 hodině.

Současně Vás **žádáme o potvrzení doby vyvěšení** na této dražební vyhlášce. Po sejmutí nám takto doplněnou dražební vyhlášku vraťte zpět.

Ing. Lenka Bujárková
ředitel odboru

Příloha

Dražební vyhláška č.j.: 1775321/22/3301-80542-705600

Finanční úřad pro Zlínský kraj

třída Tomáše Bati 21
76186 Zlín

Územní pracoviště ve Zlíně

třída Tomáše Bati 21
76186 Zlín

Č.j. 1775321/22/3301-80542-705600

Vyřizuje: Rostislav Kučera

Telefon: +420577617446

č.dveří: 627

DRAŽEBNÍ VYHLÁŠKA

Shora uvedený správce daně podle § 194 odst. 1 a § 195 odst. 1 zákona č. 280/2009 Sb., daňový řád, ve znění pozdějších předpisů (dále jen „daňový řád“), ve věci daňové exekuce nařízené exekučním příkazem č.j. 235984/20/3301-80541-707340 nařizuje

elektronickou dražbu nemovité věci.

Dražby se může zúčastnit jen ten, kdo má zřízen uživatelský účet v aplikaci APED (**aplikace elektronických dražeb**).

Adresa internetové stránky, na které je možné si zřídit uživatelský účet:

<https://drazby.financnisprava.cz/mwclient/main.html?formName=registrace>

Adresa internetové stránky, na které jsou zveřejněny podmínky pro provádění elektronické dražby (dražební řád):

<https://drazby.financnisprava.cz/mwclient/main.html?formName=dokumentace>

Adresa internetové stránky, na které se dražba koná a je možno ji sledovat:

<https://drazby.financnisprava.cz/mwclient/main.html?formName=drazba&selectedID=1286>

Dražba číslo: 220487

Datum a čas zahájení dražby: **30.11.2022 v 09:00 hod.**

Datum a čas ukončení dražby: **02.12.2022 v 13:00 hod.**

Předmět dražby:

Nemovitá věc – pořadové číslo 0001

a) Označení a popis dražené nemovité věci: Průmyslový areál v Moravské Ostravě a Přívozu s přílehlými pozemky - Jedná se o nemovité věci zapsané na LV č. 1706 v k.ú. Přívoz, obci Ostrava, dříve bývalý hlubinný důl Odra. Areál je situován mimo souvisle zastavěné území města, v ploše mezi korytem řeky Odry a exitem dálnice D1 č. 361. Dle územního plánu je areál součástí zóny se způsobem využití „Lehký průmysl“. Jedná se o areál, který je tvořen z více objektů s přílehlými pozemky a je oplocen. Objekt bez čp/če, jiná st. na p.č. St. 755/1 se skládá ze tří částí A, B, C a je prohlášen za nemovitou kulturní památku. Část A (odhad 102 let) má 1 podzemní podlaží (dále PP) a 3 nadzemní podlaží (dále NP), dříve sloužila pro provoz šatny a umývárny. Na části střešní konstrukce byly v době zpracování ZP fotovoltaické panely, jejichž hodnota nebyla zahrnuta do celkové zjištěné ceny. Část B (odhad 102 let) má 1 NP, dříve sloužila jako dílny se sklady. Část C (odhad 52 let) má 1 NP, dříve sloužila jako dílny se

sklady. Objekt č.p. 770, obč. vyb. na p.č. St. 756 (odhad 102 let) je samostatně stojící, má 1 PP, 2 NP a podkroví, dříve sloužil jako administrativní zázemí. Je prohlášen za nemovitou kulturní památku. Objekt bez čp/če, jiná st. na p.č. St. 757 (odhad 102 let) je samostatně stojící, má 1 NP, dříve sloužil jako vrátnice. Je prohlášen za nemovitou kulturní památku. Objekt bez čp/če, jiná st. na p.č. St. 758 (odhad 102 let) je samostatně stojící, má 1 NP, dříve sloužil k chovu zvířat. Objekt bez čp/če, jiná st. na p.č. St. 2238 (odhad 54 let) je samostatně stojící, má 1 NP, dříve sloužil jako šatna a umývárny. Objekt bez čp/če, jiná st. na p.č. St. 2239 (odhad 54 let) je samostatně stojící, má 1 NP, dříve sloužil jako kotelna. Vlastník areálu neposkytl součinnost a neumožnil přístup do budov. Zdivo, okna, vrata jsou téměř ve všech budovách v původním stavu s vysokým stupněm technického opotřebení a morálního zastarání. Střešní konstrukce byla na všech budovách kolem roku 2012 opravena včetně nové střešní krytiny a klempířských prvků. Na pozemku p.č. 884/2 je umístěn komín a ocelový zásobník a na pozemku p.č. 871/1 je umístěna trafostanice. Na pozemku p.č. 884/2 se nacházejí dvě vedlejší stavby, které dříve sloužily k zastřešení dřevařského stroje a k uskladnění krmiva. Rozloha zastavěných pozemků a pozemků tvořící funkční celek je 12.592 m² a je na nich stavební uzávěra. Rozloha nezastavěných pozemků mimo funkční celek je 30.267 m² a rozloha pozemků veřejné komunikace je 1.037 m². K areálu je přímý přístup pro pěší i příjezd pro automobilovou dopravu včetně možnosti parkování. Příjezd do areálu je dostupný z ulice Slovenské, která má přímé napojení na dálnici D1.

Prostřednictvím tlačítka OSTATNÍ DOKUMENTY lze zobrazit znalecký posudek.

b) Výsledná cena předmětu dražby: 15 690 000 Kč

c) Nejnižší dražební podání: 10 460 000,00 Kč

d) Dražební jistota: 2 000 000 Kč

e) Minimální výše příhozu: 20 000 Kč

Den, místo a čas konání prohlídky nemovitých věcí, organizační zabezpečení prohlídky:
Oderská 770, Moravská Ostrava a Přívoz, dle telefonické domluvy s pracovníky správce daně,
tel. kontakt: 577 617 446, 577 617 342.

Podmínkou účasti na dražbě je zaplacení dražební jistoty (§ 194 odst. 4 daňového řádu).

Dražební jistotu lze uhradit před zahájením dražby platbou na účet shora uvedeného správce daně – platební údaje budou přihlášeným účastníkům dražby sděleny e-mailem. Dražební jistotu je nutno uhradit tak, aby byla připsána na účet správce daně **nejpozději dne 22.11.2022.**

Osobě, které nebyl příklep udělen, správce daně uhrazenou dražební jistotu vrátí bez zbytečného odkladu po ukončení dražby, nejpozději do 30 dnů ode dne ukončení dražby. V případě, že dražitelé podali proti rozhodnutí o udělení příklepu odvolání, vrátí jim správce daně dražební jistotu bez zbytečného odkladu po právní moci rozhodnutí o odvolání, nejpozději do 15 dnů ode dne právní moci rozhodnutí o odvolání (§ 224 daňového řádu).

Vydražitelem složená dražební jistota se započte na úhradu vydraženého předmětu dražby (§ 222 odst. 2 daňového řádu).

Způsob a lhůta úhrady nejvyššího dražebního podání:

Vydražitel je povinen uhradit nejvyšší podání **nejpozději ve lhůtě:**

- předmět 0001 - Průmyslový areál v Moravské Ostravě a Přívozu s přílehlými pozemky do 60 dnů ode dne právní moci rozhodnutí o udělení příklepu (§ 222 odst. 3 daňového řádu).

Platební údaje budou vydražiteli zaslány e-mailem po skončení dražby.

Správce daně může prodloužit lhůtu k úhradě nejvyššího dražebního podání na základě žádosti vydražitele podané před uplynutím stanovené lhůty k úhradě tohoto dražebního podání, a to nejvýše o 30 dnů; takto prodlouženou lhůtu nelze dále prodloužit ani navrátit v předešlý stav (§ 226 odst. 1 daňového řádu).

Marným uplynutím lhůty k úhradě nejvyššího dražebního podání stanovené v dražební vyhlášce, nebo lhůty prodloužené podle § 226 odst. 1 daňového řádu, se rozhodnutí o udělení příklepu zrušuje. Vydražitel, který neuhradil nejvyšší podání včas, je povinen nahradit správci daně náklady opakované dražby a škodu, která vznikla tím, že neuhradil nejvyšší dražební podání, a bylo-li při opakované dražbě dosaženo nižšího nejvyššího podání, i rozdíl na nejvyšším dražebním podání; na náhradu se započte jím složená dražební jistota (§ 226 odst. 2 a § 227 odst. 1 daňového řádu).

Předpoklady, za kterých vydražitelé mohou vydražené předměty převzít a za kterých se stanou jejich vlastníky:

Vydražitel je oprávněn převzít vydražené nemovité věci s příslušenstvím dnem následujícím po doplacení nejvyššího podání (§ 177 odst. 1 daňového řádu, § 336l odst. 1 o.s.ř.).

Vydražitel se stává vlastníkem vydražené nemovité věci s příslušenstvím, nabylo-li rozhodnutí o příklepu právní moci a zaplatil-li nejvyšší podání, a to ke dni vydání rozhodnutí o udělení příklepu (§ 177 odst. 1 daňového řádu a § 336l odst. 2 o.s.ř.).

Po právní moci rozhodnutí o udělení příklepu správce daně vyrozumí příslušný katastrální úřad o tom, že byly splněny podmínky pro přechod vlastnictví předmětné nemovité věci na vydražitele (§ 222 odst. 5 daňového řádu). Vkladové řízení ve věci zápisu vzniku vlastnického práva do katastru nemovitostí může být zahájeno pouze na návrh podaný účastníkem řízení. Účastníkem řízení o povolení vkladu je ten, jehož právo vzniká, mění se nebo se rozšiřuje, a ten, jehož právo zaniká, mění se nebo se omezuje [§ 13 zákona č. 256/2013 Sb., o katastru nemovitostí (katastrální zákon)], správce daně proto není oprávněn podat návrh na zahájení vkladového řízení ve věci zápisu vlastnického práva pro vydražitele do katastru nemovitostí (§ 14 odst. 2 katastrálního zákona).

O výtěžku dražby bude provedeno rozvrhové řízení (§ 228 až § 232 daňového řádu). Dnem právní moci rozhodnutí o rozvrhu zanikají zadržovací a zástavní práva, věcná břemena, výměnky a nájemní a pachtovní práva váznoucí na předmětu dražby (to neplatí u věcných břemen, výměnků a nájemních a pachtovních práv, o nichž bylo rozhodnuto, že nezaniknou, a u věcných břemen, výměnků a nájemních a pachtovních práv, za něž byla poskytnuta vydražiteli náhrada) a další práva a závady spojené s předmětem dražby (§ 231 odst. 1 daňového řádu).

Zemědělský pacht, za nějž nebyla poskytnuta vydražiteli náhrada, zaniká koncem pachtovního roku, ve kterém se dražba uskutečnila (§ 231 odst. 2 daňového řádu).

Prodejem spoluvlastnického podílu nezanikají věcná břemena váznoucí na celém předmětu dražby a ani zástavní právo, ledaže by zatěžovalo pouze prodávaný spoluvlastnický podíl (§ 231 odst. 3 daňového řádu).

Přechodem vlastnictví k předmětu dražby na vydražitele zanikají předkupní práva a výhrada zpětné koupě k předmětu dražby, nejde-li o zákonné předkupní právo (§ 197 odst. 1 daňového řádu).

Výzva k uplatnění práv nepřipouštějících provedení daňové exekuce:

Každý, komu svědčí k předmětu dražby právo, které nepřipouští provedení daňové exekuce, se vyzývá, aby jej uplatnil u shora uvedeného správce daně a aby takové uplatnění práva prokázal nejpozději **do zahájení dražby**, jinak k jeho právu nebude při provedení daňové exekuce přihlíženo [§ 179 a § 195 odst. 2 písm. h) daňového řádu].

Výzva k uplatnění pohledávek podle § 195 odst. 2 písm. i) daňového řádu:

Věřitelé z pohledávek zajištěných zadržovacím nebo zástavním právem nebo zajišťovacím převodem práva váznoucím na předmětu dražby, pro které není vedena tato daňová exekuce, se vyzývají, aby své pohledávky uplatnili přihláškou u shora uvedeného správce daně a prokázali je příslušnými listinami, a to nejpozději do zahájení dražby, jinak správce daně návrh na přihlášení pohledávky odmítne [§ 197 odst. 2 a 3, § 195 odst. 2 písm. i) daňového řádu].

K pohledávkám zajištěným zadržovacím nebo zástavním právem nebo zajišťovacím převodem práva váznoucím na předmětu dražby, které nebyly uplatněny výše uvedeným způsobem, se nepřihlíží [§ 195 odst. 2 písm. i) daňového řádu].

Oprávněný z exekuce přerušené podle jiného právního předpisu se může přihlásit a prokázat příslušnými listinami nejpozději do zahájení dražby, jinak správce daně návrh na přihlášení odmítne. K přihláškám, které nebyly uplatněny výše uvedeným způsobem, se nepřihlíží [§ 197 odst. 2 a § 195 odst. 2 písm. i) daňového řádu].

Jiné daňové pohledávky vůči dlužníkovi, než pro které je daňová exekuce vedena, může správce daně, který vede exekuční řízení, nebo jiný správce daně přihlásit k uspokojení z rozvrhu výtěžku dražby, nejpozději však do zahájení dražby (§ 197 odst. 4 daňového řádu).

Upozornění k prodeji spoluvlastnického podílu, předkupnímu právu a výhradě zpětné koupě:

Spoluvlastník předmětu dražby, který se chce dražby zúčastnit a uplatnit právo přednostního příklepu dle § 338 odst. 3 o.s.ř., musí tuto skutečnost oznámit a prokázat správci daně nejpozději **5 pracovních dnů před zahájením dražby**. To neplatí v případě spoluvlastníka, jehož právo je zapsáno v katastru nemovitostí.

Každý, kdo uplatňuje k předmětu dražby předkupní právo nebo výhradu zpětné koupě, je povinen oznámit a prokázat toto právo správci daně nejpozději **5 pracovních dnů před zahájením dražby**.

Jsou-li předkupní právo nebo výhrada zpětné koupě prokázány, může je osoba, které svědčí, uplatnit jen v dražbě jako dražitel. Přechodem vlastnictví předmětu dražby na vydražitele tato práva zanikají, nejde-li o zákonné předkupní právo (§ 197 odst. 1 daňového řádu).

Poučení:

Dražit nesmí:

- a) daňový exekutor, licitátor a další úřední osoby správce daně, který dražbu nařídil, dlužník a manžel dlužníka nebo jejich zástupci a dále ti, jimž jiný právní předpis brání v nabytí věci, která je předmětem dražby [§ 201 písm. a) daňového řádu],
- b) vydražitel předmětu dražby, který je znovu dražen z toho důvodu, že tento vydražitel neuhradil ve stanovené lhůtě nejvyšší dražební podání [§ 201 písm. b) daňového řádu].

Z účasti na dražbě je vyloučen také znalec, který byl správcem daně ustanoven k ocenění předmětu dražby a toto ocenění také provedl [§ 201 písm. a) a § 77 daňového řádu].

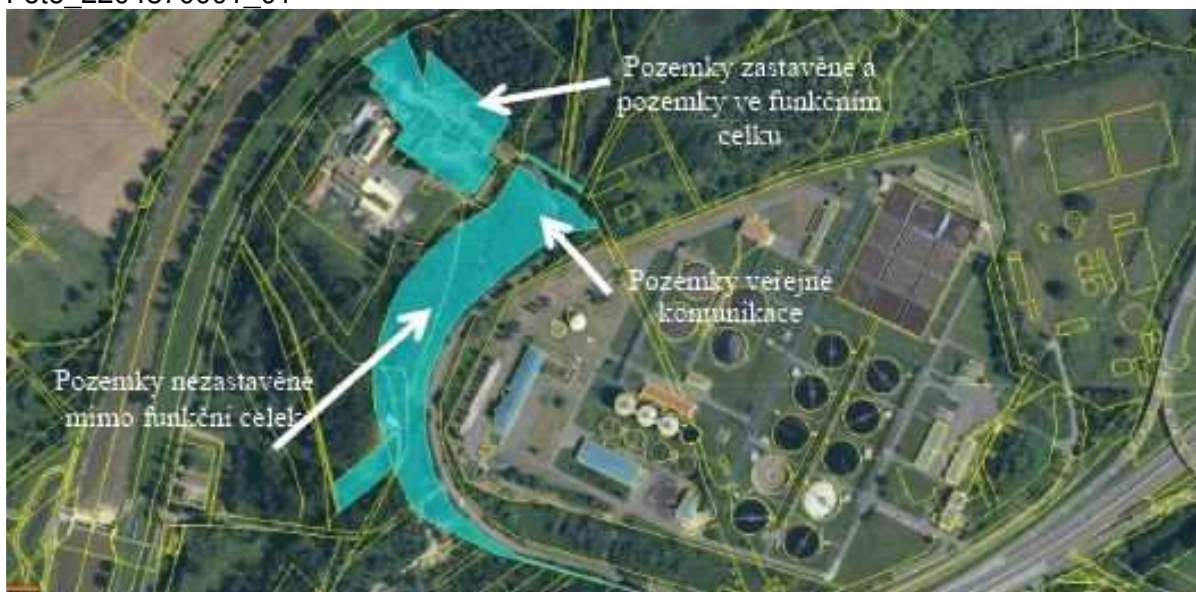
Dražební vyhláška se neodůvodňuje. Proti tomuto rozhodnutí nelze podat odvolání (§ 195 odst. 5 daňového řádu). Proti tomuto rozhodnutí lze uplatnit námitku (§ 159 odst. 1 daňového řádu), a to ve lhůtě 30 dnů ode dne, kdy se o úkonu dozvěděla osoba zúčastněná na správě daní. Námitka se podává u správce daně, který úkon provedl. Podaná námitka nemá odkladný účinek.

Ing. Ivana Bayerová
ředitel sekce

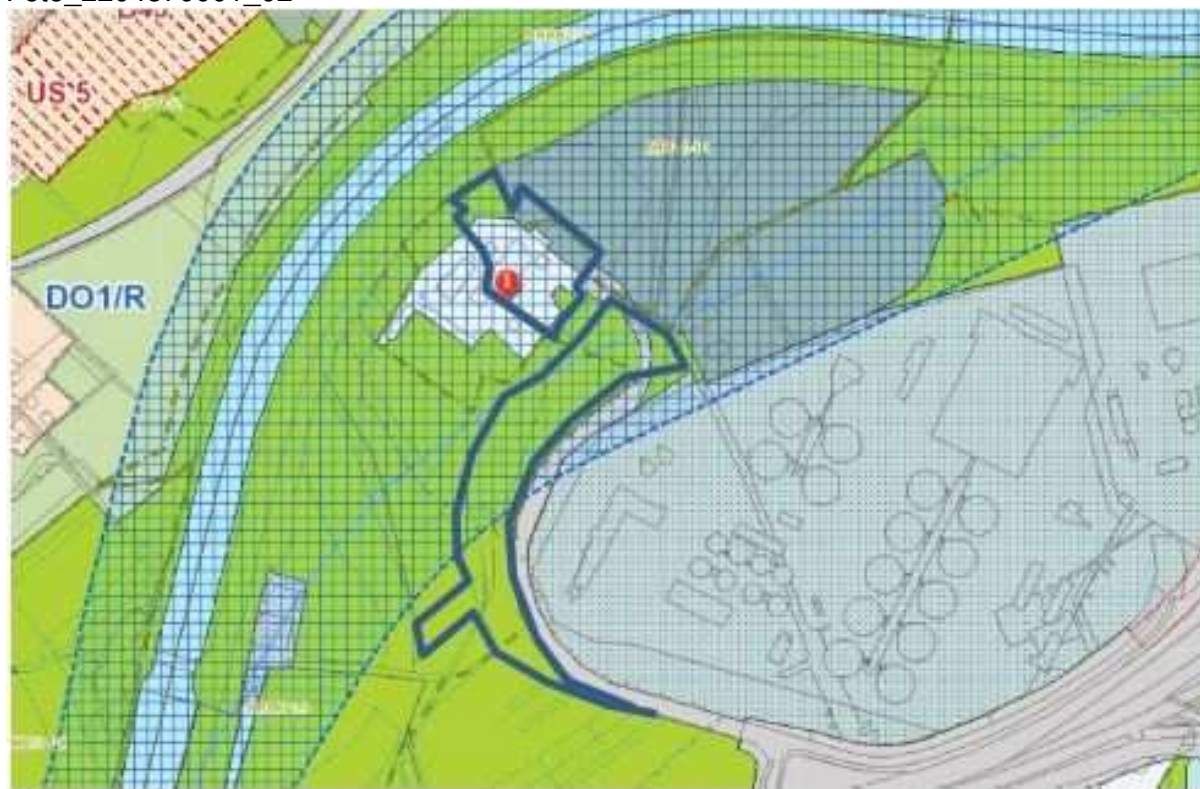
Fotogalerie:

Předmět pořadové číslo 0001 - Průmyslový areál v Moravské Ostravě a Přívozu s přílehlými pozemky

Foto_2204870001_01



Foto_2204870001_02



Foto_2204870001_03



Foto_2204870001_04



Foto_2204870001_05



Foto_2204870001_06



Foto_2204870001_07



Foto_2204870001_08

