

# OZNÁMENÍ O ZÁMĚRU MĚSTYSE POZLOVICE

## a) Koupit:

- pozemek parc. č. 1521/23 o výměře 15 m<sup>2</sup>
- pozemek parc. č. 1521/27 o výměře 6 m<sup>2</sup>
- pozemek parc. č. 2229/45 o výměře 6 m<sup>2</sup>
- pozemek parc. č. 2229/235 o výměře 3 m<sup>2</sup>
- pozemek parc. č. 1521/26 o výměře 19 m<sup>2</sup>
- pozemek parc. č. 1521/16 o výměře 33 m<sup>2</sup>

## b) Bezúplatně přijat:

- pozemek parc. č. 2251/124 o výměře 22 m<sup>2</sup>
- pozemek parc. č. 2251/125 o výměře 14 m<sup>2</sup>
- pozemek parc. č. 2251/126 o výměře 122 m<sup>2</sup>
- pozemek parc. č. 2251/127 o výměře 10 m<sup>2</sup>
- pozemek parc. č. 2251/128 o výměře 36 m<sup>2</sup>
- pozemek parc. č. 2251/129 o výměře 20 m<sup>2</sup>
- pozemek parc. č. 2251/97 o výměře 9 m<sup>2</sup>
- pozemek parc. č. 2251/99 o výměře 5 m<sup>2</sup>
- pozemek parc. č. 2251/98 o výměře 10 m<sup>2</sup>
- pozemek parc. č. 2229/236 o výměře 3 m<sup>2</sup>

## c) Bezúplatně převést:

- pozemek parc. č. 1517/6 o výměře 59 m<sup>2</sup>
- pozemek parc. č. 2251/132 o výměře 27 m<sup>2</sup>
- pozemek parc. č. 2251/131 o výměře 10 m<sup>2</sup>
- pozemek parc. č. 2251/130 o výměře 6 m<sup>2</sup>

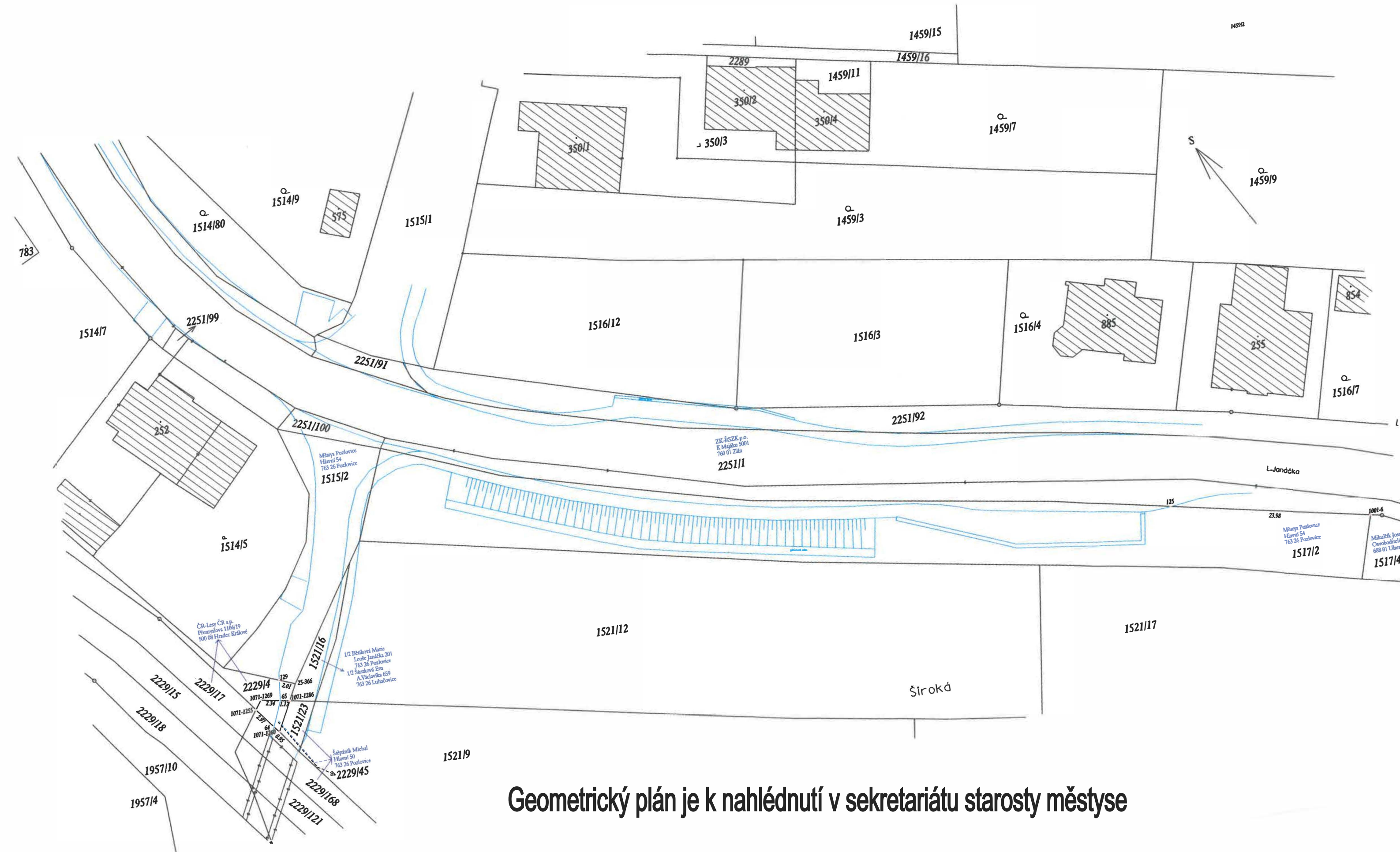
vše v obci a k. ú. Pozlovice dle GP č. 1575-81/2019 zhotoveného spol. GEOTROP spol. s r. o. za účelem majetkoprávního vypořádání křižovatky u hřiště.

Městys Pozlovice v souladu s ust. § 39 zákona č. 128/2000 Sb., o obcích v platném znění oznamuje výše uvedený záměr.

K tomuto záměru se mohou zájemci vyjádřit a předložit své nabídky do 15 dnů ode dne vyvěšení.

Ing. Pavel Coufalík, Ph.D.  
starosta městyse

Vyvěšeno dne: 1. 11. 2019  
Sňato dne:



Geometrický plán je k nahlédnutí v sekretariátu starosty městyse