



04

**Energetika městyse
Pozlovice v datech**

06

**Vítr v korunách
lázeňských stromů**

10

Školní výlet do Prahy

Pozlovský občasník

120. výročí založení SDH Pozlovice - 20. 6. 2026



Periodický tisk územního samosprávného celku, vydávání povoleno, číslo registrace: MK ČR E 16101, čtvrtletník.

Vydavatel: Městys Pozlovice, Hlavní 51, 763 26 Pozlovice, IČ 00568708, tel: 577 113 071,

e-mail: mestys@pozlovice.cz, web: www.pozlovice.cz



**městys
pozlovice**

Vážení občané, zástupci a členové sdružení, přivítáme Vaše příspěvky a Vaše nápady na obsah našeho občasníku, vydávaného vždy začátkem každého ročního období. Děkujeme všem, kteří přispěli k obsahu článků tohoto vydání a autorům fotografií.

Úvodník

Vážení a milí spoluobčané, dostává se vám do rukou letošní druhé, tentokrát letní vydání Pozlovského občasníku. Ani jsme se nenadáli a jaro předalo žezlo nejteplejšímu ročnímu období. Čas letních dovolených, prázdnin a dlouhých teplých večerů je tady. Pro mnohé z nás je to období zklidnění, pro jiné je to naopak čas zvýšené aktivity v práci, na zahrádkách, při sportu, při přípravě na letní dovolenou nebo třeba při hlídání dětí, které zůstávají přes prázdniny doma.

Nedávno jsem seděl se svým strýcem na lavičce a ten mi říká: „Podívej se kolem sebe, není to nádhera?“. Myslel tím domy zasazené do zeleně, v pozadí louky a lesy.

V tom okamžiku jsem si opět uvědomil, že mám štěstí, v jaké části naší planety můžu žít. Zároveň mám radost z toho, jak Pozlovice vzkvétají, čímž nemám na mysli jen rozkvetlé záhony a zeleň či každým rokem prováděné opravy ulic a veřejných prostranství, nýbrž tím myslím především pulzující život obce, zejm. kulturní, sportovní a jiné společenské akce, kterých se můžeme jako občané účastnit, setkat se navzájem, pozdravit své známé a sousedy a třeba poznat i někoho nového. A tak bych chtěl každého z Vás povzbudit, abyste nezůstávali v pohodlí svých domovů a nebáli se na pořádané akce přijít.

Za každou vydařenou akci i za každým upraveným koutem našeho městyse, stojí konkrétní lidé a kus vykonané práce, která není vždy vidět či není dostatečně oceněna. A právě jim bych chtěl na tomto místě z celého srdce poděkovat.



Děkuji všem, kteří věnují svůj volný čas, energii a nápaditost přípravě kulturních, sportovních, církevních či jiných událostí. Bez Vašeho nasazení by společenský život v městyse utíchl a Pozlovice by nebyly tím, čím jsou. Velký dík patří těm, kteří se celoročně a neúnavně věnují naší mládeži, snaží se je vést ke sportu, k přírodě, k úctě k tradicím, k hodnotám či jinak se snaží jim dát smysluplnou náplň volného času, což je v dnešní době nesmírně cenné. Zároveň chci poděkovat také Vám všem, kteří pečujete o okolí svých domovů. Velmi si vážím toho, že se s láskou a péčí staráte i o předzahrádky, chodníky či jinou veřejnou zeleň a zkrášlujete tak své okolí mnohem

lépe, než bychom dokázali, kdybychom na to byli sami. Vaše na první pohled možná drobná práce dělá Pozlovice krásnějšími pro nás všechny, což mnohdy obdivují i návštěvníci, kteří k nám v létě zavítají. Společně tak dokazujeme, že Pozlovice nejsou jen povinnou adresou v občanském průkazu, ale skutečným domovem, na který můžeme být náležitě hrdí.

Přeji vám všem, abyste si nadcházející letní měsíce užili v plném zdraví, pohodě a kruhu svých blízkých. Dětem přeji nezapomenutelné prázdniny plné dobrodružství a vám dospělým zasloužený odpočinek a načerpání nových sil do dalších pracovních či jiných povinností.

Krásné a slunečné léto v Pozlovicích!

Váš starosta



Energetika městyse Pozlovice v datech

Možná si vzpomenete, že jsme v minulých číslech Pozlovského občasníku průběžně informovali o naší snaze snižovat energetickou náročnost obecních budov i veřejného osvětlení. A jak to nyní vypadá, můžete posoudit s odstupem času sami. Na konci roku 2024 jsme dokončili realizaci dvou fotovoltaických elektráren na střechách koupaliště DUHA a MŠ Pozlovice.

Sami jsme byli zvědaví, jakou reálnou úsporu tato investice přinese. V roce 2025 obě fotovoltaiky společně vyrobily necelých 61 MWh. Díky tomuto se nám podařilo snížit spotřebu elektřiny na koupališti DUHA meziročně o cca 50 % a zároveň jsme díky bateriovému uložení pokryli část spotřebované elektřiny na provoz veřejného osvětlení v okolí přehrady. Až se tak budete někdy navečer procházet okolo přehrady, bude vám na cestu svítit veřejné osvětlení poháněné elektřinou vyrobenou z obecní fotovoltaické elektrárny. Obdobnou úsporu jsme zaznamenali i v budově MŠ Pozlovice, kde spotřeba elektřiny klesla meziročně taktéž o cca 50 %.

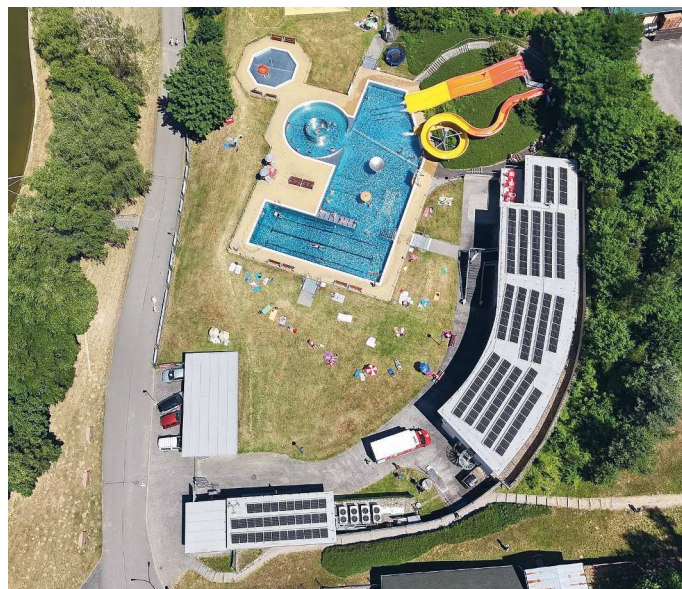
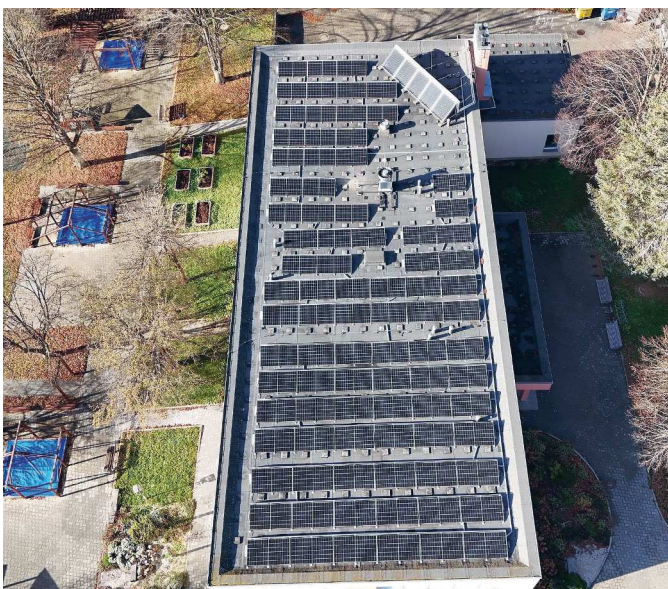
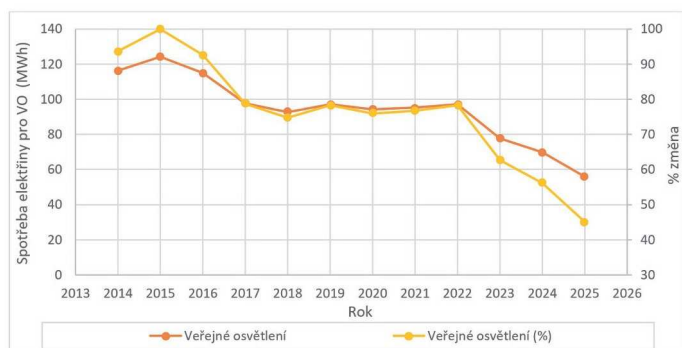
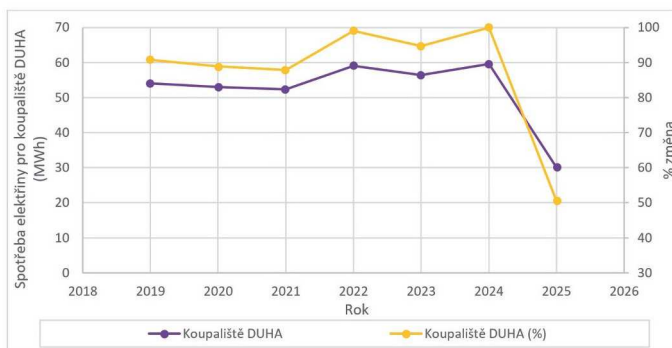
Zároveň se snažíme využít potenciál sdílení mezi jednotlivými obecními objekty. Během léta, kdy je výkon FVE nejvyšší, posíláme vyrobené přebytky elektrické energie z MŠ právě na koupaliště DUHA, kde vyrobenou elektřinu využíváme například pro pohon vodních atrakcí. Naopak v mimosezónním období, kdy je koupaliště uzavřeno, zasíláme vyrobené přebytky z MŠ Pozlovice do ZŠ Pozlovice.

Pro fanoušky měření uhlíkové stopy máme dobrou zprávu v tom, že jsme díky fotovoltaickým elektrárnám snížili spotřebu CO₂ o 87 tun ročně a ušetřili tak ročně 35 tun uhlí.

A jak jsme na tom s veřejným osvětlením, které v posledním desetiletí prošlo významnou modernizací za účelem snížení roční spotřeby? V kalendářním roce 2025 jsme spotřebovali 56 MWh elektrické energie, což je snížení spotřeby o 55 % oproti roku 2015.

Díky snížení spotřeby energií a kvalitnímu monitoringu můžeme ušetřené finanční prostředky využít pro další rozvoj městyse Pozlovice.

Pavel Coufalík



Sportovní vyžití v Pozlovicích vs. elektronický rezervační systém

V našem městysi je možnost využívat víceúčelové hřiště u MŠ, fotbalové hřiště nebo víceúčelový sál v budově úřadu. U všech těchto sportovišť je nastaven rezervační systém, který je dostupný na webu www.pozlovice.cz včetně pravidel, která je nutno dodržovat. Ale vezmeme to popořadě.

Víceúčelový sál v budově městyse Pozlovice (tělocvična) je využíván zdarma jak pro kulturní akce, mezi které patří například pořádání plesů, setkání seniorů, divadelní představení, aktivity ZŠ a MŠ Pozlovice, ale taktéž pro sportovní aktivity. Ať už se jedná o potřeby ZŠ Pozlovice a družiny, tak i pro sportovní aktivity jednotlivých oddílů SK Pozlovice, hasičů nebo junáků. Prostor tělocvičny je možno využít i pro soukromé sportovní účely. Zde však je nutná domluva v pracovní dobu zaměstnanců úřadu nejen na předání klíčů, ale i na zaplacení pronájmu za sportovní využití, tj. 250 Kč/hod, a doladění požadavků. K dispozici je badmintonová síť.

Dalším sportovištěm je víceúčelové hřiště u MŠ. Využití hřiště se liší obdobně jako u víceúčelového sálu dle období v roce. Z toho důvodu jsme nastavili více



sezónních období: od 1. 9. do 30. 9., od 1. 10. do 31. 10., od 1. 11. do 30. 4., od 1. 5. do 30. 6. a od 1. 7. do 31. 8., kdy v elektronickém rezervačním systému jsou v jednotlivých časech rezervace zamluveny pro potřeby ZŠ a MŠ Pozlovice nebo SK Pozlovice. V tyto vyhrazené časy není možné si udělat soukromou rezervaci. Nejčastěji je hřiště pro soukromé účely využíváno pro hru tenisu. A jak to probíhá? Nejprve je nutné provést rezervaci přes online rezervační systém, aby ostatní uživatelé věděli, že hřiště není volné. Za soukromé využití hřiště se hradí 60 Kč/hodinu v pokladně městyse nebo na účet 11222661/0100 s poznámkou jména a data rezervace.

Pro čas, který není rezervovaný, je možno hřiště bezplatně využívat. Například děti si jdou zaházet na basketbalový koš nebo si zahrát fotbálek. Jakmile by však začali hrát tenis nebo nohejbal, i když nejsou přes rezervační systém zaevidováni, mají povinnost přijít uhradit poplatek za využití tohoto hřiště a v případě, že by přišla osoba, jež má rezervaci vytvořenou, musí ji pustit. Prostor hřiště je monitorován a záznamy jsou pravidelně kontrolovány.

Pro shrnutí. Víceúčelové hřiště je určeno k míčovým hrám, zejm. tenis, malá kopaná, basketbal, volejbal, nohejbal a k jiným pohybovým aktivitám. Provozní doba je od 7 do 22 hod. Cena za pronájem víceúčelového hřiště je 60 Kč/hod nebo je možné zakoupit permanentku na 10 vstupů v ceně 500 Kč. Použití umělého osvětlení je zpoplatněno částkou 50 Kč/hod.

Samostatnou kapitolu pak tvoří fotbalové hřiště. Zelenou plochu prioritně využívá oddíl fotbalu SK Pozlovice. Během letních prázdnin zde však můžete vidět i cizí sportovce, kteří mají v Pozlovicích soustředění. Jakákoli rezervace však musí být prováděna po společné dohodě s administrátorem



systému – Městysem Pozlovice, potažmo SK Pozlovice.

Jak pro využití tělocvičny, tak i pro využití víceúčelového hřiště platí i vzájemné si vycházení vstříc. Pokud např. zástupce oddílu složky SK Pozlovice ví, že víceúčelové hřiště nevyužije v době vyhrazené pro trénink, může administrátorovi (zaměstnanec městyse Pozlovice) dát vědět, a ten příslušný čas uvolní například pro soukromé rezervace.

Prosíme všechny účastníky o dodržování nastavených pravidel. Přece jen vzájemná vstřícnost, ohleduplnost a pochopení je základem pro harmonické mezilidské vztahy.

Romana Zemková

Vítr v korunách lázeňských stromů

Městys Pozlovice a město Rajecké Teplice pokračují ve své dlouhodobé spolupráci prostřednictvím projektu „Vítr v korunách lázeňských stromů“ (FMP/KCR/02/011_CZ), který je podpořen z Fondu malých projektů programu Interreg Slovensko–Česko 2021–2027. Obě lázeňská města spojuje nejen společná historie a přátelské vztahy, ale také snaha představit návštěvníkům méně známá místa, která stojí za objevení. Projekt se zaměřuje na propojení přírody, klimatických lázní a vzdělávání. Prostřednictvím hravých interaktivních prvků chce přivést děti i jejich rodiče do přírody, nabídnout jim nové zážitky a zároveň jim přiblížit význam stromů, větru a dalších přírodních jevů pro naše životní prostředí.

V Pozlovicích vznikla nová Naučná stezka Skřítko Větrníka, která návštěvníky provede od Junácké chaty



až k vyhlídkovému lehátku na Dvořískách. Děti na této trase doprovází pohádkový průvodce – Skřítek Větrník, díky kterému se zábavnou formou dozvedí řadu zajímavostí o větru, jeho měření, využití větrné energie i o významu klimatických lázní. Součástí stezky jsou interaktivní prvky a naučné panely přizpůsobené dětským návštěvníkům, které umožňují poznávat přírodu hravou, srozumitelnou a poutavou formou.

U slovenského partnera vznikla v revitalizované lipové aleji taktéž naučná stezka. Informační panely jsou věnovány stromům, větru a dalším přírodním jevům. Návštěvníci se zde dozvedí více o významu stromů pro krajinu, klima i zdraví člověka, a to vše v nádherném prostředí u lázeňského parku.

Obě části projektu propojuje společná hra určená především dětem. Informační panely (v SR i ČR) totiž obsahují děrovačky, pomocí kterých si návštěvníci mohou do herní karty zaznamenávat písmena,

ze kterých následně vyluští tajenku. Ta je symbolicky spojena s hlavním poselstvím projektu.

Součástí projektu byla i výměnná návštěva dětí. Žáci 3. a 4. třídy se podívali do Rajeckých Teplic, kde prošli lipovou alejí, vyluštili tajenku z herní karty a vyrobili dřevěné směrové tabulky, které budou umístěny na naší stezce v Pozlovicích. Pro slovenské děti jsme si u nás připravili dobrodružnou procházku nově vzniklou stezkou Skřítko Větrníka, s jejíž organizací pomáhaly paní učitelky P. Brostíková a I. Dědková, kterým tímto velmi děkuji za příjemnou spolupráci.

Věřím, že nově vzniklá stezka nabídne vám – obyvatelům Pozlovic – příjemné místo pro odpočinek i aktivní trávení volného času a stane se oblíbeným cílem rodinných procházek a výletů s dětmi.



Na závěr bych si dovolila připojit i osobní poznámku, jelikož je tento projekt pro mě symbolickou tečkou za prací projektové manažerky na Úřadě městyse Pozlovice. Za tuto příležitost bych chtěla upřímně poděkovat především panu starostovi Ing. Pavlu Coufalíkovi, Ph.D. Za jeho důvěru, podporu a možnost podílet se na řadě zajímavých a smysluplných projektů, které dnes slouží občanům i návštěvníkům naší obce. Poděkování patří také celému týmu zaměstnanců městyse, kteří mi v mém první zaměstnání po absolvování vysoké školy pomohli získat zkušenosti, ze kterých budu čerpat i nadále.

Andrea Zemková



Bylinková zahrada MŠ Pozlovice

V rámci školního projektu, který byl realizován za finanční podpory Zlínského kraje, jsme v jarním období ve spolupráci s rodiči zasadili některé druhy bylinek a zeleniny do vyvýšených záhonů na zahradě mateřské školy. Hlavním cílem projektu bylo:

- Seznámit děti s principy ekologického pěstování.
- Podpořit jejich kladný vztah k přírodě.
- Vést děti k osvojování základních dovedností v péči o rostliny.
- Poznávat růst rostlin a plodů formou pozorování.

Zasazené byliny a plody si nyní každá třída pravidelně zalévá, pozoruje jejich růst a těší se na chvíli, kdy je budeme moci sklídit, ochutnat a využít při vaření.

Jana Kollarčíková

Zlínský kraj
Kraj bez hranic



Klub seniorů

Letos začátkem roku náš Klub seniorů navštívil v kulturním domě Elektra několik akcí. V lednu to byl koncert Lucie Bílé, v únoru Abba revival a v březnu Tranvesti Techtle mechtle. Tyto aktivity jsme proložili procházkou k hotelu Vega s občerstvením. Následoval výlet do Uherského Brodu, kde jsme měli možnost podívat se do Planetária a do muzea J. A. Komenského. S nastupujícím jarem jsme se vydali do Zlína, kde jsme se podívali do Mrakodrapu a do muzea T. Bati. Další a i poslední akcí před prázdninami byla návštěva ZOO Lešná. Právem patří mezi nejkrásnější ZOO u nás a 4 nejlepší ve východní Evropě. Svědčí o tom i rostoucí návštěvnost a uznání odborníků. Skýtá přes 200 druhů zvířat. Svým moderním přístupem a projektem Karibuni od r. 2018 dochází k budování rozsáhlého Safari střední a západní Afriky. Za pozornost stojí i samotný zámek Lešná se svým dřevěným vybavením, porcelánem atd. Naše návštěva proběhla den předtím, než slon napadl slonici, která následně uhynula.

Nyní nás čekají prázdninové měsíce a již nyní plánujeme, co v druhé polovině roku opět podnikneme.

Přejeme všem občanům našeho Městyse slunné léto, bohatou úrodu na zahrádkách a dobré zdraví k tomu.

Marie Macurová



Tour čtyř rozhleden v Chřibech

Pozlovice v pohybu – to je nejen každoroční sportovní akce v Pozlovicích, ale i příležitost pro holky z oddílu „Ženy“ od Renaty vyjet za hranice našeho městyse.

Letos byly naším cílem Chřiby, s dvoudenním ubytováním v penzionu Salaš. V krásném slunečném počasí se nám zapletly do cesty rozhledny Rovnina, Bunč, Salaš, Lhotka. Během tří dnů jsme na pedálech našlapaly neuvěřitelných 170 km. Poznaly jsme krásný kraj Chřibů, a to i z výšky rozhleden, rozjímalý v Chrámu na Velehradě a projely křížem krázem i samotné Uherské Hradiště. Zdá se vám to málo? Možná, že ano, ale my jsme si pořídily nejen pěkné fotky, ale zažily i příjemné chvíle, nasmály jsme se a potvrdily jsme si, že na kole se dá jet přímo z Pozlovic a auto vlastně ani nepotřebujeme. A i když náš výlet už skončil, začínáme spřádat další plány na příští rok a opět vyrazíme. Tak holky, ať to jede i příští rok!

Renata Šeková



Mladí hasiči zase v jednom kole

Ani jsme se neotočili a nová hasičská sezóna je tady. Protože nám počasí přálo, začali jsme venkovní přípravu už v dubnu na cvičišti u mateřské školky. Nešlo jen o samotné požární útoky, ale také cvičení obratnosti, rychlosti a všestrannosti. Aktuálně máme v Pozlovicích jedno družstvo mladších žáků, dvě družstva starších žáků a postupně se rozjíždí také dorostenecká kategorie. Aby se dětem lépe trénovalo a závodilo a byly jednotně ustrojeni, jak říkají pravidla Hry Plamen, zažádali jsem o dotaci z Fondu Zlínského kraje na podporu sportu v obcích do 3000 obyvatel MaS02-26. Jako žadatelé jsme byli úspěšní, a tak jsme mohli mladým hasičům nakoupit sportovní kalhoty, tašky, rychleschnoucí ručníky a také ochranné helmy.

Projekt "Výbava mladých hasičů SDH Pozlovice" je spolufinancován Zlínským krajem, kterému tímto děkujeme za podporu naší činnosti.

První soutěž, na kterou mladí hasiči vynesli své nové vybavení a kde se také ukázali naši nováčci, byl 0. ročník Zlínské ligy mladých hasičů. Ta se konala v sobotu 23. 5. 2026 v Pozlovicích na fotbalovém hřišti. Tato soutěž pro nás byla z pořadatelského hlediska velmi důležitá. Zlínská liga mladých hasičů je seriál 12 závodů napříč Zlínským krajem. Na každé soutěži

se sbírají body za umístění, které se na závěr sezóny vyhodnotí při slavnostním vyhlášení. Pořádající sbor musí splnit spoustu parametrů, tak aby závody odpovídaly pravidlům Zlínské ligy – strava, parkování, zázemí, kvalitní povrch apod. Do seriálu Zlínské ligy se může nově pořádající sbor dostat pouze pokud vypadne jiný pořádající a pokud má už uspořádán takzvané 0. ročník. Právě proto nám na této soutěži tak záleželo. Celkem se na startovní čáru v Pozlovicích postavilo 38 družstev mladých hasičů v kategorii přípravek, mladší žáci a starší žáci. Naše družstva měla od domácí soutěže velká očekávání. Ale účastnit se prvního kola sezóny a závodit před kamarády a rodinnými příslušníky je vždy mimořádně náročné. A i když se týmům úplně nezadařilo, sklidili všichni obrovský potlesk. Akci takového formátu není možné uspořádat bez materiální a finanční pomoci. Z tohoto místa bychom rádi poděkovali sponzorům, a to Městys Pozlovice, SK Pozlovice, DFH, Hotel Vega, Ovocňák, KARE a Skalak Transport. Velmi si vaší pomoci vážíme a věříme, že i díky vám jsme pořadatelsky obstáli na výbornou a příští rok budeme pořádat již oficiální závod Zlínské ligy mladých hasičů.

Eva Úlehlová

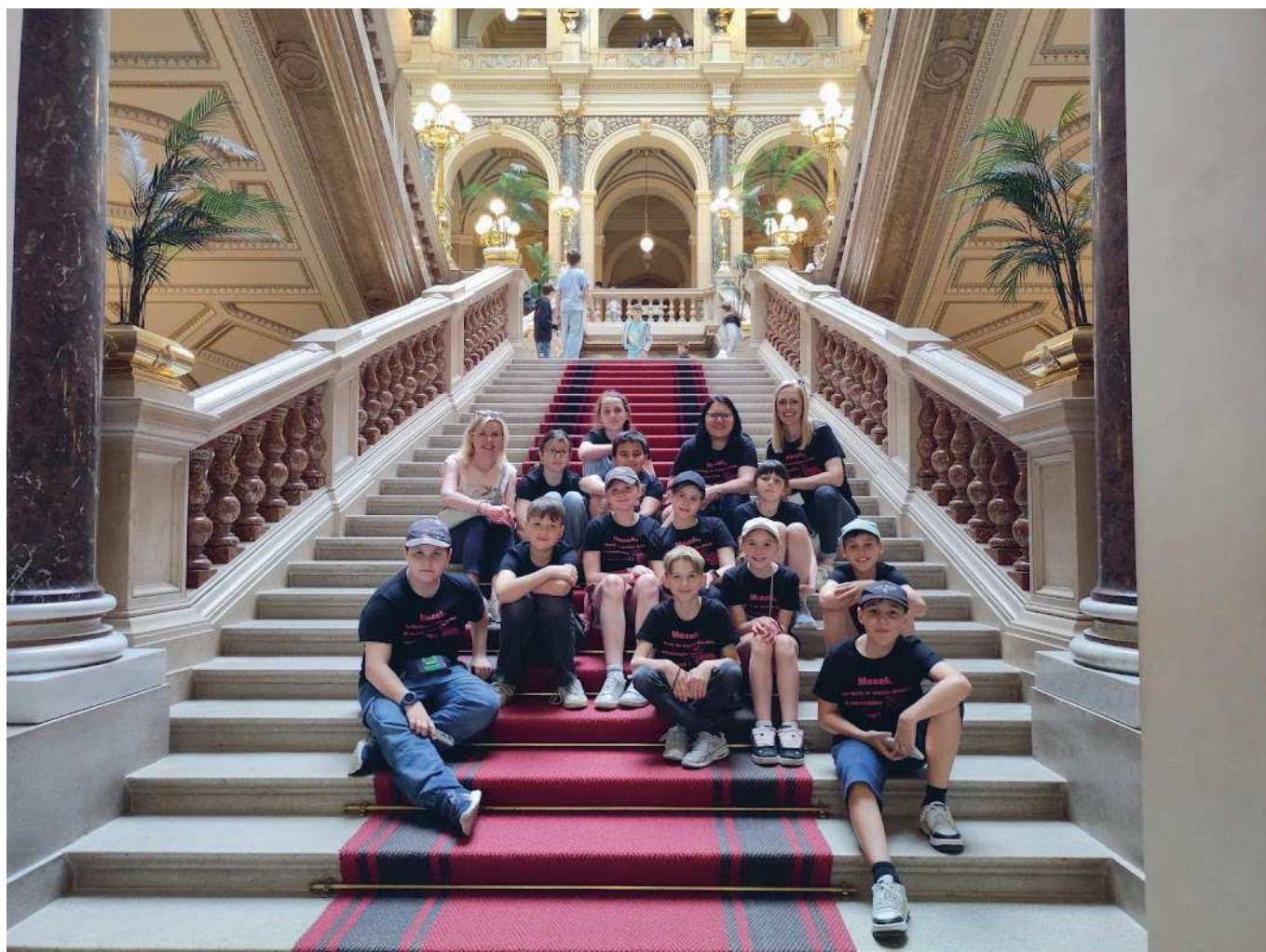


Školní výlet do Prahy

Náš výlet začal srazem na vlakovém nádraží v Otrokovicích ve středu 20. května v 5:35 hod. Cesta vlakem trvala do Prahy cca 3 hodiny a 15 minut. Po vystoupení na hlavním nádraží v Praze vedly naše první kroky do metra a na hotel Alveo Suites. Odložili jsme si kufry a vyrazili do Národního muzea. Prošli jsme Václavské náměstí, kde jsme viděli sochu svatého Václava na koni. Dále jsme navštívili Muzeum fantastických iluzí. Vyfotili jsme tam mega dobré fotky. Potom jsme zamířili na Staroměstské náměstí a viděli jsme zvonit Staroměstský orloj. Pokračovali jsme procházkou historickou částí města až na Karlův most. Na chvíli jsme se museli schovat, protože začalo pršet. Po osvěžení deštěm jsme šli na večeři do Palladia, kde jsme mohli i nakupovat. Navečer jsme se přesunuli na ubytování, telefonovali jsme rodičům své zážitky a ulehli jsme do postele. Ráno jsme se balili a vyrazili na fakt luxusní snídani. Až jsme měli bříska plná,

vyrazili jsme na Pražský hrad. Sice jsme neviděli Petra Pavla, ale zato jsme viděli Chrám svatého Víta, který byl opravdu nádherný. Až jsme k němu dorazili, tak jsme pochopili, proč se stavěl tak dlouho. Prošli jsme si i expozici Hradní stráže a zbraní. Navštívili jsme Zlatou uličku, kde jsme si mohli něco nakoupit. Odpočinuli jsme si, dali sváču a šlo se výšlapem do kopce na Petřín. Navštívili jsme zrcadlové bludiště a dlouhým schodištěm jsme vyšli na rozhlednu. Kvůli svému strachu z výšek jsme všichni nevyšli až nahoru, ale to nevadí. Z Petřína jsme se vrátili pro svá zavazadla a namířili jsme si to na hlavní nádraží. Posilnili jsme se na cestu vlakem do Otrokovic. Za dva dny jsme viděli hodně památek, jako byla Prašná brána, Národní divadlo, projeli jsme se metrem i tramvají, ale už jsme se těšili domů. Výlet byl super a budeme na něj rádi vzpomínat.

Sofia Coufalíková



Společenské akce

2 - 6. července

Pivní slavnosti na Rybářské chatě

26. července

Svatoanenská pouť

18. září

Písni a tancem - Mezinárodní festival dětských folklorních souborů v centru Pozlovic

Společenská kronika

Významná životní jubilea ve III. čtvrtletí 2026

Bohuslav Krajča	75 let
Pavel Mikeska	75 let
Vít Pindřák	85 let
Helena Bednaříková	85 let
Marie Kolářová	90 let
František Kolařík	90 let
Růžena Martincová	92 let
Marie Černochová	93 let

Narození

Rudolf Kafka
Beáta Koláčková
Matylda Mikulcová

Naše řady opustili

Jana Hanousková	65 let
Karel Hetmer	81 let
Marie Pijáková	80 let
Robert Plaskura	70 let

Kulturní komise městyse Pozlovice navštěvuje a předává dárky seniorům při dovršení životního jubilea. Rádi bychom dělali radost všem oslavencům seniorského věku, ale jak víte z médií, populace obyvatel se dožívá stále vyššího a vyššího věku. Z toho důvodu bylo vedením obce ujednoceno navštěvování spoluobčanů, kteří se v tom roce dožijí výročí 70, 75, 80, 85, 90, 91, 92, 93 a více let. Balíček pro oslavence se však stal hodnotnější. Věříme, že i tak si naši senioři své výročí náležitě oslaví ve společnosti rodiny.

Finanční příspěvek
na online realizaci tohoto periodika
včetně řešení pro jeho vydávání svépomocí
poskytuje funprint.eu



www.funprint.eu

Pomáháme radnicím šetřit čas i peníze



Pozlovice v pohybu - turnaj v nohejbalu - 5. 6. 2026



Pozlovice v pohybu - volejbal - 6. 6. 2026



Správný táta kope s náma - 12. 6. 2026



Oslavy 120 let SDH Pozlovice - 20. 6. 2026